

PALAIS SVV

Maison de ventes aux enchères



**AMBIERLE
JEUDI 16 AOUT 2018**



1 - Serge ZULIANI (1932-2015) "Composition au vase de fleurs, coquillage, hippocampe et personnage" Encre de chine, signée en bas à droite et datée 64.

55 x 37,5 cm (taches, déchirures)

On joint une étude d'homme et de femme recto verso au crayon.

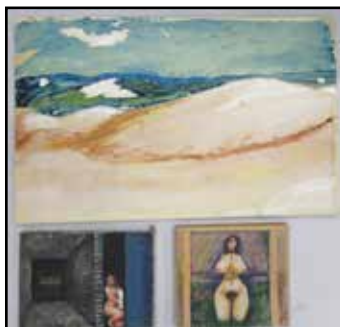
42 x 17,5 cm

50/60

2 - Serge ZULIANI (1932-2015) – Carnet de croquis "Etude de chevaux, taureaux, villages indiens"

27 feuilles. 32 x 24 cm

100/120



5 - Trois œuvres : "Grand paysage" Huile sur carton. (usures) 53 x 84 cm

"Nu observe" Huile sur toile et collage, signée en haut à droite. 24,5 x 33 cm

"Nu dans la prairie" Crayon et feutre sur boîte en carton.

25,5 x 28,5 cm

60/80

3 - Trois collages sur carton.

81 x 42 cm, 53 x 84 cm et 30 x 60 cm

60/80

4 - Grand carnet de croquis comprenant deux feuilles

a- "Etude de nus et d'indiens sortant d'une grotte"

b- "Grand mur, nu descendant un escalier et deux étude de visages"

Encre, signée en bas. 55 x 46 cm

60/80

6 - Ensemble comprenant deux affiches d'exposition, l'appareil photo reflex personnel de l'artiste NIKON "Nikkormat" avec objectif.

Photographies de paysages américains de Zuliani : trois photos en couleur, deux grandes photos et deux moyennes en noir et blanc.

100/120

7 - Grande feuille "Etude de tête d'indien et nu féminin"

Dessin au crayon, recto verso. 92 x 65 cm

50/60

8 - "Tête d'oiseau" et "Homme oiseau"

Deux dessins au crayon. 84 x 53 cm

200/250

9 - "Nus féminins" Trois dessins au crayon, deux signés.

92 x 65 cm, 102 x 70 cm et 53 x 84 cm

200/250



10 - "Grand nu sur la plage de galet"

Encre sur papier Canson, signée en bas à gauche. 75 x 110 cm

100/120

11 - "Portrait de Léo Ferré"

Lavis brun sur carton. 85 x 53 cm

50/60

12 - "Etude pour le cri"

Crayon sur carton. 53 x 85 cm

100/120

13 - "Etude pour le Cirque, homme masqué"

Stylo à bille, crayons de couleur sur papier, signé en bas à gauche. 50 x 65 cm

120/150

14 - « Etude pour les dictateurs »

Crayon sur carton.

92 x 65 cm, 81 x 65 cm et 53 x 84 cm

150/200

15 - Serge ZULIANI (1932-2015)

« Etude pour le Pape »

Crayon sur carton.

84 x 53 cm 50/60

16 - « Etude pour les insoumis »

Crayon sur carton.

60 x 53 cm

50/60

17 - Carnet de croquis 8 feuilles et couverture « Tête d'indiens, étude de nus, maisons, cavaliers indiens, paysages américains »

Crayon et encre. 41 x 33 cm

120/150

18 - Deux dessins « Galions échoué dans le désert » Encre noire (au verso «

Deux études de nus féminins » Crayon, signé en bas à droite.)

« Nu debout de profil regardant un mur » Encre et crayon, signé en bas à gauche. 41 x 32 cm

50/60



Vente aux enchères publiques "Fond d'atelier ZULIANI"

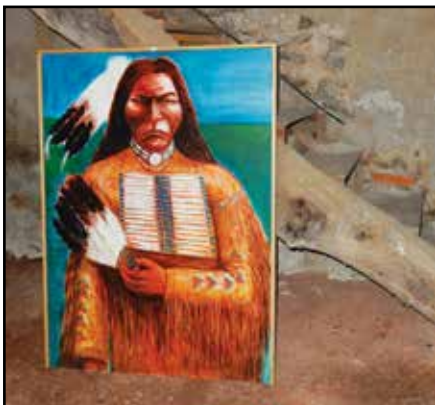
JEUDI 16 AOUT 2018 à 18H

**DOMAINE DES PALAIS
"Charpinot" 42820 Ambierle**

Lots visibles sur www.palais-svv.fr
et www.gazette-drouot.com
Renseignements: 06 60 22 16 81
ou info@palais-svv.fr

Expositions publiques :
Mercredi 15 août 2018 de 10h à 18h
Jeudi 16 août 2018 de 10h à 16h

Commissaire Priseur habilité - Anthony Palais



19



21

19 - « Yotanka, Tokanka, Sioux »
Huile sur toile, signée en bas à droite.
130 x 96 cm

300/400

20 - «Portrait d'Indien sur fond bleu»
Huile sur toile.
195 x 130 cm

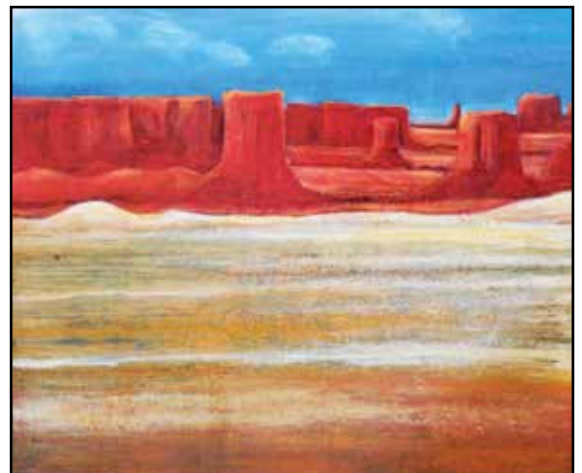
400/500

21 - «Sioux, ISHTA MAZA, Oeil de Fer»
Huile sur toile, signée en bas à droite, titrée et datée au revers 94.
162 x 130 cm

300/400

22 - «Paysage de l'ouest américain»
Huile sur toile.
(Une étude de femme nue au revers).
130 x 162 cm

400/500



23 - «Portrait d'Indien dans la prairie»
Huile sur toile.
150 x 150 cm

300/400

24 - «Portrait de Mexicain sur fond blanc»
Huile sur toile, signée en haut à droite.
150 x 150 cm

300/400



25 - «Tête d'Indien au chapeau sur fond vert»
Huile sur toile, signée en bas à droite.
145 x 97 cm 300/400



26 - «Portrait d'Indien au calumet de la paix»
Huile sur toile.
130 x 97 cm 300/400



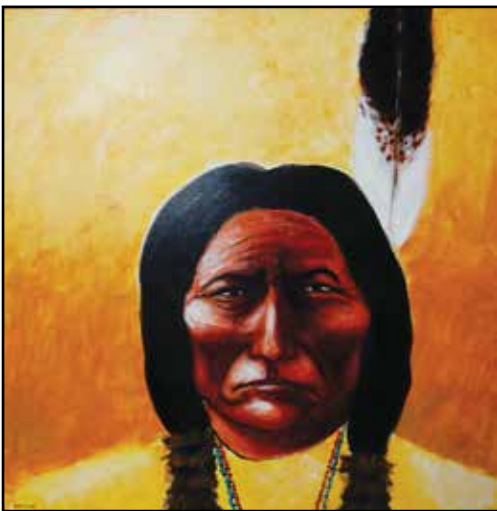
27

27 - «Portrait de Sioux, SHUKKA LUTA WITKO, Chien rouge fou»
Huile sur toile, signée en haut à droite, titrée et datée au revers 95.
97 x 130 cm 300/400

300/400

28 - «Tête de Sioux sur fond jaune»
Huile sur toile.
97 x 130 cm 300/400

300/400



29



30

29 - «Tête de Sioux, YOTANKA TATANKA, Siting Bull»
Huile sur toile, signée en bas à gauche et titrée au revers.
100 x 100 cm 200/300

200/300

30 - «Tête de Cheyenne, Peau de Loup»
Huile sur toile, signée en bas à droite, titrée et datée au revers 94-95.
100 x 100 cm 250/300

250/300

31 - «Tête de Sioux, Bison noir, TATANKA SAPA»
Huile sur toile, signée en bas à droite et titrée au revers.
100 x 100 cm 200/300

200/300

32 - «Tête d'Indien sur fond orange»
Huile sur toile.
113 x 146 cm 250/300

250/300

33 - «Tête de Sioux, Grand Loup, SHON KAMONETA-HANSKA»
Huile sur toile, signée en bas à gauche.
73 x 60,5 cm 180/200

180/200



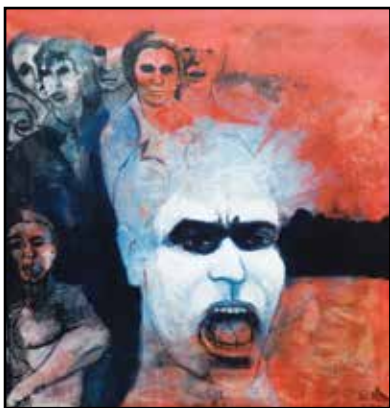
33



34

34 - «Jacques BREL, Le port d'Amsterdam»
Huile sur toile, signée en haut à gauche.
130 x 195 cm 500/600

35 - «Révolte d'un homme face au peuple»
Huile sur toile, signée en bas à droite.
150 x 150 cm 500/600



35



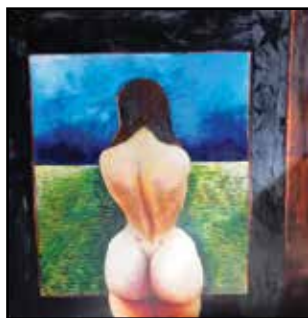
36

36 - «Ames en révolte»
Huile sur toile, signée en haut à gauche.
150 x 150 cm 500/600

37 - «Composition aux quatre visages»
Huile sur toile, signée en haut à gauche.
150 x 150 cm 500/600



37



40

38 - «Femme nue sous un bœuf écorché»
Huile sur toile.
195 x 130 cm 300/400

39 - «Femme nue attachant son bas»
Huile sur toile.
150 x 150 cm 300/400

40 - «Femme nue de dos devant un paysage»
Huile sur toile.
150 x 150 cm 300/400

41 - «Femmes nues masquées»
Huile sur toile.
130 x 162 cm 300/400

42 - «Femme nue en miroir»
Huile sur toile.
161 x 113 cm 300/400

43 - «Femme nue multiple»
Huile sur toile.
150 x 150 cm 300/400

44 - «Femme nue au visage sombre»
Huile sur toile, signée en bas à droite.
150 x 150 cm 300/400

45 - «Femme nue aux jarrnelles se tétant un sein»
Huile sur toile.
130 x 97 cm 300/400

46 - «Femme nue au voile noir»
Huile sur toile.
130 x 97 cm 300/400

47 - «Femme nue en feu»
Huile sur toile, signée en haut.
150 x 150 cm 300/400

48 - «Rituel du sacrifice»
Huile sur toile.
162 x 130 cm 300/400

49 - «Femme nue dans la nuit accroupie dans un champ»
Huile sur toile.
150 x 150 cm 300/400

50 - «Femme nue au corset»
Huile sur contreplaqué.
147 x 111 cm 300/400



42



41



43



52



53



51



68



70



80

51 - «Femme nue aux longs cheveux blonds sur fond rouge»
Huile sur toile.
130 x 97 cm

300/400

52 - «Femme nue blonde dans un paysage»
Huile sur toile, signée en haut à droite.
150 x 150 cm

300/400

53 - «Femme nue dans une cage cubique»
Huile sur toile.
150 x 150 cm

300/400

54 à 60 - Série de dessins de femmes sur carton

61 - «Femme nue ligotée et cérémonie de cire chaude»
Huile sur toile, signée en haut à droite.
146 x 97 cm

300/400

62 - «Nu de femme ronde»
Huile sur toile.
146 x 114 cm

300/400

63 - «Deux femmes nues derrière des barreaux»
Huile sur contreplaqué.
124 x 136 cm

300/400

64 - «Femme nue aux jarretelles soutenant ses seins»
Huile sur toile.
130 x 97 cm

300/400

65 - «Femme nue hurlant dans la pénombre»
Huile sur toile.
130 x 97 cm

300/400

66 - «Femme nue allongée sur un lit»
Huile sur toile.
116 x 89 cm

300/400

67 - «Femme aux cheveux courts assise»
Huile sur panneau.
99 x 116 cm

300/400

68 - «Femme à la veste bleue sur fond rouge»
Huile sur toile.
130 x 97 cm

300/400

69 - «Femme ronde enfilant un habit blanc sur fond rouge»
Huile sur toile.
119 x 121 cm

300/400

70 - «Femme nue brune sur fond rouge»
Huile sur toile, signée en haut à droite.
100 x 100 cm

250/300

71 - «Femme blonde masquée soutenant ses seins»
Huile sur toile.
100 x 100 cm

250/300

72 - «Femme masquée au corset rouge»
Huile sur toile.
100 x 100 cm

250/300

73 - «Femme brune au corps maquillé»
Huile sur toile.
(Toile percée)
100 x 100 cm

250/300

74 - «Six femmes nues criant»
Huile sur toile.
100 x 100 cm

250/300

75 - «Femme aux gants sur fond bleu se léchant le sein»
Huile sur toile.
100 x 100 cm

250/300

76 - «Femme nue rayée de hachures noires»
Huile sur toile.
100 x 100 cm

250/300

77 - «Femme au masque et habit blancs»
Huile sur toile, signée en haut à droite.
100 x 100 cm

250/300

78 - «Femme fantomatique»
Huile sur toile.
100 x 100 cm

250/300

79 - «Femme au voile dans un cimetière»
Huile sur toile.
116 x 89 cm

300/400

80 - «Femme nue avec un Indien»
Huile sur toile, signée en bas à droite.
130 x 97 cm

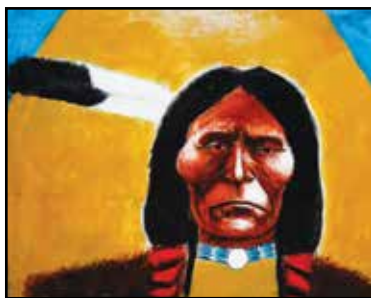
300/400

81 - « Ochenti, Shakowin, Sioux »
 Grande huile sur toile, signée en bas à gauche, titrée, annotée au dos et datée 1991 et 2005.
 165 x 205 cm 2 000/3 000

82 - « Peau de Loup, Cheyenne »
 Huile sur toile, signée en bas à droite et annotée au dos.
 81 x 101 cm 250/300

83 - « Geronimo »
 Huile sur toile, signée en bas à droite et annotée au dos.
 101 x 101 cm 250/300

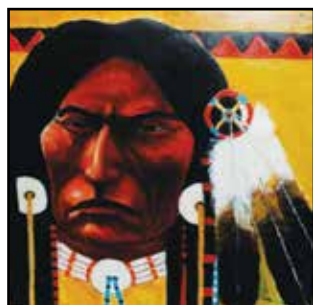
84 - « Peau de Loup, Cheyenne »
 Huile sur toile, signée en bas à droite et annotée au dos et datée 3/1993.
 96 x 130 cm 300/400



82



83



85



86

85 - « Grand Faucon, Sioux »
 Huile sur toile, signée en haut à droite et annotée au dos : Zuliani 94. 300/400

86 - « Honi Wotoma, Cheyenne »
 Huile sur toile, signée en bas à gauche et annotée au dos.
 121 x 121 cm 300/400



87 - « Faucon qui marche »
 Huile sur toile, signée en bas à gauche et annotée au dos : Zuliani 95.
 96 x 130 cm 300/400



88 - « Wopila »
 Grande huile sur toile, signée en bas à droite, contresignée au dos et datée 1991 et 2006.
 165 x 205 cm 2 000/3 000



89 - « Dakotas »
 Grande huile sur toile, signée en bas à droite, contresignée au dos et datée 1991.
 165 x 205 cm 2 000/3 000



90 - Grand plat en terre cuite vernissée à décor d'une tête d'indien.
 Signé et marqué au revers « Villerest, 2010 »
 Diam : 32 cm 120/150

- 91 - Trois colliers de perles.
Indiens des Plaines, U.S.A, Amérique du Nord 40/50
- 92 - Deux paires de parures circulaires en perles et en lanières de cuir.
Indiens des Plaines, U.S.A, Amérique du Nord 40/50
- 93 - Trois colliers en perles. Deux à décor circulaire géométrique et un à décor d'un aigle.
H. 42 et 37 cm
Indiens des Plaines, U.S.A, Amérique du Nord 30/40
- 94 - Trois colliers en perles.
Indiens des Plaines, U.S.A, Amérique du Nord 30/40
- 95 - Collier en perles bleues, os et perles de étal à médaillons à décor rayonnant.
On y joint un entourage à chapeau en perles.
Indiens des Plaines, U.S.A, Amérique du Nord 25/30
- 96 - Collier en os, bois et marqueterie de turquoise et os orné de huit éléments triangulaires marquetés et un ornement à décor d'oiseau.
L. 60 cm
Indiens des Plaines, U.S.A, Amérique du Nord 40/50
- 97 - Deux bagues: une en pierre à décor d'entrelacs et l'autre en métal à décor d'une pièce à profil de chef indien.
Indiens des Plaines, U.S.A, Amérique du Nord 15/20
- 98 - Deux colliers en turquoise, perles de métal et perles blanches.
Indiens des Plaines, U.S.A, Amérique du Nord 20/30
- 99 - Collier en perles turquoises et os orné de six pendeloques marquetées de turquoise et d'or. Pendentif à décor d'un oiseau.
Indiens des Plaines, U.S.A, Amérique du Nord 20/30

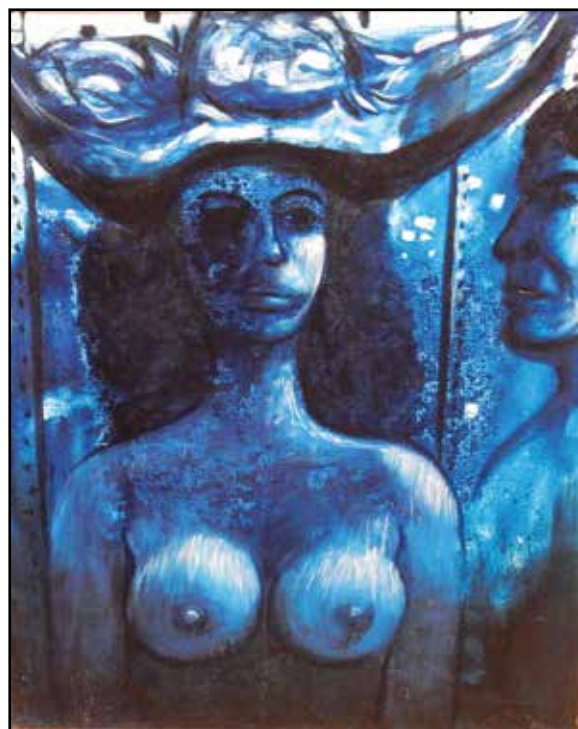


- 100 - Collier en perles de pierre dure alternant olives et perles terminés par un petit pendentif à décor d'un masque d'homme stylisé. L. 60 cm
Indiens des Plaines, U.S.A, Amérique du Nord 50/60
- 101 - Petit collier en lacets de cuir et ornement en métal et marqueterie de pierres à décor d'un animal.
Indiens des Plaines, U.S.A, Amérique du Nord 15/20



102

- 102 - «Composition bleue d'une femme tenant son sein et d'un personnage effrayé»
Huile sur toile.
100 x 81 cm 200/300
- 103- «Femme à la jarretelle défaits»
Huile sur toile, signée en haut à gauche.
100 x 60 cm 200/300
- 104- «Femme nue sur fond violet»
Huile sur toile, signée en haut à gauche.
100 x 73 cm 200/300
- 105- «Femme aux mains des indigènes»
Huile sur toile.
100 x 81 cm 200/300
- 106- «Femme nue souffrant sur fond bleu»
Huile sur toile.
100 x 100 cm 200/300



110

- 107 - «Femme nue à la voilette»
Huile sur toile.
100 x 100 cm 200/300
- 108 - «Femme nue ligotée et torturée»
Huile sur toile.
100 x 81 cm 200/300
- 109- «Femme nue au visage hachuré sur fond violet»
Huile sur toile.
100 x 81 cm 200/300
- 110 - «Femme nue à la coiffe»
Huile sur toile.
100 x 81 cm 200/300
- 111 - «Femme pleurant habillée de bleu»
Huile sur toile.
100 x 81 cm 200/300

- 112- «Femme blonde de dos sur fond rouge et bleu»
Huile sur toile, signée en bas à droite.
100 x 81 cm 250/300
- 113- «Femme nue au gant violet»
Huile sur toile, signée en haut à droite.
100 x 81 cm 250/300
- 114 - «Femme rousse souffrant sur un fond bleu, la main sur le ventre»
Huile sur toile.
100 x 100 cm 250/300
- 115 - «Femmes dans un camaïeu de rouge»
Huile sur toile.
100 x 100 cm 250/300
- 116 - «Deux femmes aux mains de deux indigènes»
Huile sur toile.
60 x 81 cm 180/200
- 117 - «Femme baillonnée et ligotée»
Huile sur toile.
100 x 81 cm 180/200
- 118 - «Femme se coupant un sein»
Huile sur toile.
100 x 81 cm 180/200
- 119 - «Femme à la rose»
Huile sur toile, signée en bas à gauche.
(Toile usée en bas du tableau)
93 x 60 cm 180/200
- 120 - «Dame blanche sur fond bleu»
Huile sur toile, signée en bas à gauche.
80 x 64 cm 180/200
- 121 - «Femme nue à l'écharpe bleue»
Huile sur toile.
92 x 60 cm 180/200
- 122 - «Femme au voile noir et corset mauve»
Huile sur toile.
92 x 60 cm 180/200
- 123 - «Femme nue sur un fond en camaïeu de bleu»
Huile sur toile.
82 x 60 cm 180/200



112



118



- 124 - «Léo Ferré, ils étaient vingt et trois quand les fusils fleurirent»
Huile sur toile.
130 x 195 cm 1 200 / 1 500



120

BIOGRAPHIE

Serge Zuliani est né en 1932. Sa mère Elisabeth travaillait en usine.

Son enfance fut difficile, mais sa famille comportait aussi une tante (sœur de sa mère) et son époux qui ont beaucoup aidé Serge. Son oncle était résistant communiste en Italie et la famille avait fui le régime de Mussolini ; il participa également à la guerre d'Espagne. Serge estimait et aimait particulièrement cet oncle qu'il considérait comme un héros. Il semble que Serge n'ait jamais connu son père qui aurait été d'origine yougoslave.

Serge était très admiratif de sa mère qui, bien que n'ayant reçu aucune instruction, faisait preuve d'un tempérament artistique certain. Elle réalisait elle-même les dessins. Serge a sans doute hérité du sens artistique de sa mère. Serge était un élève brillant et comptait beaucoup d'amis. Cependant, de son propre aveu, il aimait beaucoup la nature et se livrait souvent à l'école buissonnière.

Serge fut employé par le restaurant Troisgros où il assurait chaque matin l'allumage des fourneaux avant de se mettre à la plonge.

Le restaurant abritait de nombreuses œuvres d'art, notamment des peintures de la Gare de Roanne... dont un exemplaire signé Zuliani.

Après quelques mois, et en toute amitié, Serge abandonna la plonge pour se consacrer essentiellement à la peinture. Il épousa à cette époque Danielle dont il eut une fille Catherine, née en 1971 qui fut le grand amour de Serge. Avec son épouse il s'installa dans une petite maison individuelle où il put à la fois développer son art en installant un véritable atelier et améliorer ces dons agricoles en créant un potager. Il s'y adonna par ailleurs à la sculpture et au modelage. Dans ces circonstances, Danielle l'encouragea à organiser quelques expositions et à commercialiser ses œuvres, activités pour lesquelles il n'était guère enthousiaste. Pendant quelques mois, il exerça la profession de taxi.

Dans ses multiples activités, il faut mettre en avant trois voyages en Amérique du Nord où il séjourna essentiellement au sein des tribus indiennes. A titre anecdotique, les Navaros le surnommaient « l'homme qui connaît le travail »

CONDITIONS GENERALES DE VENTE

La vente se fera au comptant et sera conduite en euros. Aucune réclamation ne sera recevable dès l'adjudication prononcée, les expositions successives permettant aux acquéreurs de constater l'état des objets exposés.

Les acquéreurs paieront en sus du montant de l'adjudication 20% TTC

L'adjudicataire le plus offrant et dernier enchérisseur aura pour obligation de remettre son nom et adresse.

En cas de double enchère reconnue effective par le Commissaire-Preiseur, l'objet sera remis en vente au prix proposé par les enchérisseurs et tout le public sera admis à enchérir à nouveau.

Les éventuelles modifications aux conditions de vente ou aux descriptions du catalogue seront annoncées verbalement pendant la vente et notées sur le procès-verbal.

Le règlement pourra être effectué comme suit :

- par chèque bancaire avec présentation obligatoire d'une pièce d'identité en cours de validité,

- par carte bancaire: Visa, Mastercard

- par virement bancaire en euros (notre RIB vous sera communiqué sur demande)

- en espèces (pour un montant maximum de 1 000 euros pour les ressortissants français, frais et taxes compris par vente; et 750 euros pour les commerçants).

Tous les frais bancaires seront à la charge de l'acheteur.

Dès l'adjudication prononcée les achats seront sous l'entière responsabilité de l'adjudicataire.

Aucun lot ne sera remis aux acquéreurs avant l'acquittement de l'intégralité des sommes dues.

En cas de règlement par chèque par l'adjudicataire, Le transfert de propriété n'aura lieu qu'après encaissement du chèque.

Les renseignements concernant les lots: dimensions, état ne sont données qu'à titre indicatif. Les lots sont vendus en l'état où ils se trouvent au moment de l'adjudication. Aucune réclamation ne sera admise une fois l'adjudication prononcée.

L'ordre du catalogue sera suivi toutefois la société de vente se réserve le droit de réunir ou de diviser les lots.

La société de vente et les experts se chargent d'exécuter gracieusement les ordres d'achats qui leur seront confiés et ne pourront être tenu pour responsable en cas de problème de liaison téléphonique.



